



Santé numérique : les initiatives nationales en santé numérique

Sorbonne Université - Faculté de Santé

4.4.1 : Connaître les sites de références fiables et savoir reconnaître un site frauduleux

CC-BY-NC-ND 4.0

02/04/2026

Santé.fr, Systèmes d'information de crise, Stratégie d'Accélération de la Santé Numérique, Stratégie nationale sur l'IA

Santé.fr, SI de crise, SASN, Stratégie nationale sur l'IA

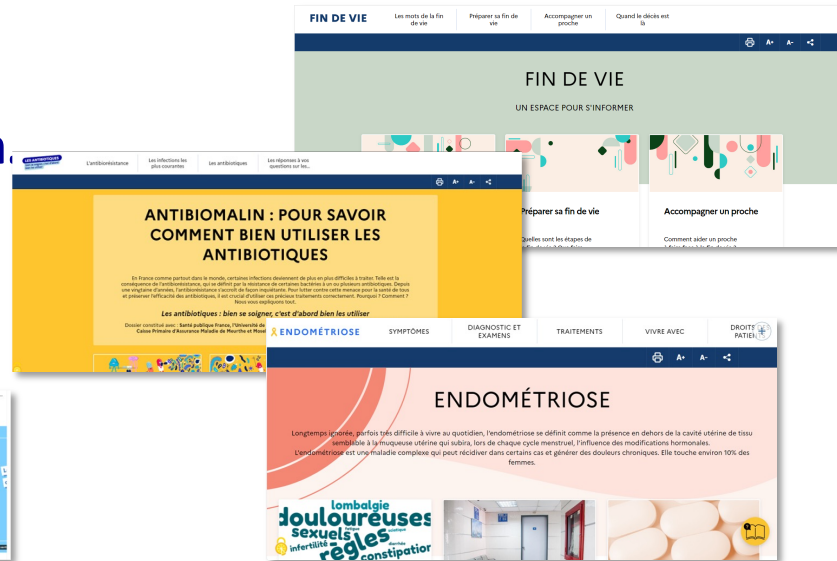
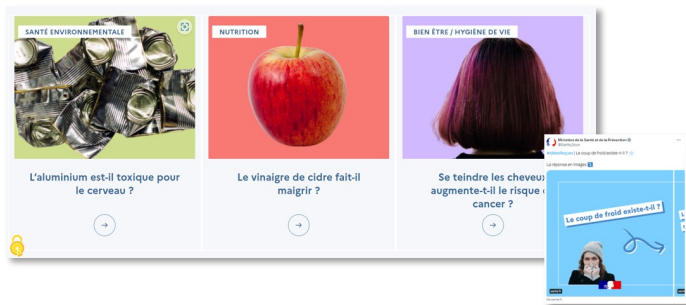
Pr Brigitte SEROUSSI

Sorbonne Université, Faculté de Santé

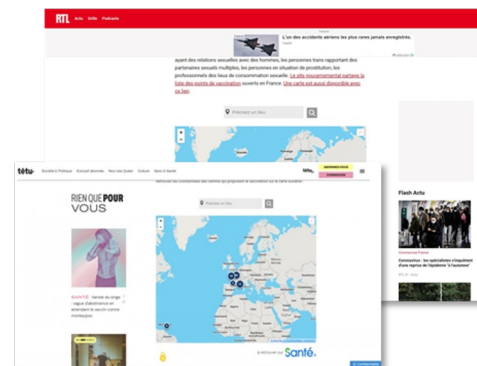
2025 - 2026



Lutter contre la désinformation.



...et faciliter l'accès aux soins



3M

Visites par mois

97%

Taux de satisfaction sur Santé.fr Décryptage

13 000

Contenus éditoriaux (articles, dossiers, vidéos, ...)

750 000

Fiches annuaire (professionnels, établissements, ...)

Définir et piloter une stratégie sur les SI, du quotidien aux situations de crise

La crise COVID a permis de développer, en un temps record, de nouveaux SI dont il ne reste presque rien aujourd'hui (dépistage, vaccination, contact tracing, annuaires...).

Une dizaine de SI dédiés et spécifiques, non réutilisables et peu évolutifs

Une mobilisation exceptionnelle des équipes difficile à tenir sur le long terme

Des dépenses importantes mais non pérennes



Objectif : Intégrer des fonctionnalités pour faire face aux situations exceptionnelles dans les SI utilisés au quotidien.

Outiller la modernisation de la régulation médicale : de l'urgence à la médecine générale

La gestion des appels entrants dans les SAMU (SI SAMU)

Le bandeau SI SAMU permet de gérer les appels entrants et d'outiller la solidarité entre SAMU (nuit profonde, débordement, gestion de crises)

17 SAMU équipés (13 départements régulés)

Un projet en difficulté depuis plusieurs années pour son déploiement et son passage à l'échelle, repris par la DNS depuis quelques mois.

Mieux réguler l'accès aux urgences grâce à la médecine générale (SAS)

- 96% du territoire couvert par un dispositif de service d'accès aux soins (SAS)
- Des systèmes d'information encore hétérogènes selon les territoires
- Usage du service encore très inégal

La gestion des appels de secours, la résilience des SAMU et la solidarités inter-SAMU sont des fonctions régaliennes

Décision ministre en septembre 2025 : poursuite du déploiement de la solution Bandeau du SI SAMU et de l'interfaçage avec les solutions du marché → grâce à une architecture simplifiée, les prochains déploiements pourront s'accélérer afin d'atteindre l'objectif fixé : au moins 50 SAMU-SAS équipés d'ici fin 2028.

Stratégie d'accélération « santé numérique » : Accompagner toutes les étapes de la vie d'un projet innovant



720M€
Budget du programme

dont **50%**
Sur des projets intégrant de l'IA
Formation, recherche, start-up, Data
challenges, DM : évaluation et accès
au marché



226 Lauréats de la Stratégie d'accélération

14 Guichets de financement ouverts

40% Part du budget engagé pour des projets dans
le champ de la prévention



- La stratégie intelligence artificielle et données de santé intègre un chapitre dédié à l'IA en santé



Chapitre 1 : Utilisation IIaire des données de santé
Lancée depuis le 1^{er} juillet 2025



Chapitre 2: IA en santé
Lancement le 12 novembre 2025

Stratégie nationale sur l'intelligence artificielle et l'utilisation secondaire des données de santé

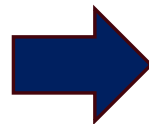
Construction d'une **stratégie** en **interministériel**, menée par la DNS

DNS, DREES, DGOS, DGRI, DGE, DINUM, AIS, PDS, CNAM

Une trajectoire vers **l'Espace Européen des Données de Santé (EEDS)**



Lancement le 1^{er} juillet 2025 du chapitre 1 sur **l'utilisation secondaire des données de santé**



4 piliers

1. Favoriser la **transparence** et la **confiance** des citoyens
2. Constituer des **bases données d'intérêt réutilisables**
3. Réunir les conditions nécessaires au **partage** et à la **mise à disposition** des données de santé
4. Faciliter et **simplifier** l'utilisation des données

Défis à venir :

- **Règlement européen des données de santé : gouvernance des données de santé**
- **Hébergement des données du SNDS par la PDS**
- **IA dans MES**



ASSISTANCE PUBLIQUE HÔPITAUX DE PARIS

Centre de la Formation et du Développement des Compétences



IFSD



CROIX-ROUGE FRANÇAISE

HEALTH DATA HUB

sesan SERVICE NUMÉRIQUE DE SANTÉ

FEIMA Fédération des Enseignants d'Informatique Médicale et paramédicale Ambulatoire

ikigai games for citizens

ESIEE PARIS

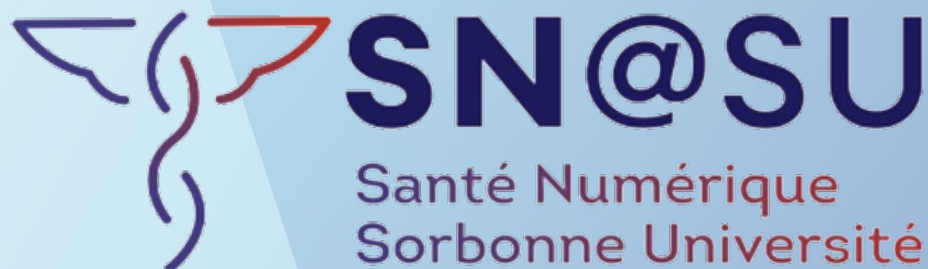
utc

SFMG le plaisir de comprendre

Relations Médicales® Raphaël Gassiot

RÉPUBLIQUE FRANÇAISE Liberté Égalité Fraternité

anr® agence nationale de la recherche AU SERVICE DE LA SCIENCE



Ce travail a bénéficié d'une aide de l'État gérée par l'Agence Nationale de la Recherche au titre de France 2030 portant la référence ANR-23-CMAS-0001

Ce contenu est mis à disposition sous licence Creative Commons BY-NC-ND 4.0. Vous êtes libre d'utiliser cette ressource en respectant 3 contraintes : vous devez créditer l'auteur, ne pas l'utiliser commercialement et ne pas modifier son contenu.